



FOARFECI



Taiere in securitate completa

Conceputa pentru o taiere precisa si sigura a tablelor de otel, a armaturilor pentru beton armat, a firelor, cablurilor sau tevilor PVC, dar in acelasi timp si pentru folosirea in vii, gama variata de foarfeci Unior isi demonstreaza avantajele pentru o plaja larga de utilizari, atat profesionale, cat si casnice.



Otel de calitate superioara

Fabricate din oteluri carbon de calitate superioara, foarfeci Unior au falci forjate la cald, lame tratate prin inductie, manere plastizolate sau mansionate si o protectie eficace a suprafetelor.



Lame calite

Cu lame din otel calit corespunzator, puteti lucra fara efort si cu excelente rezultate

Un procedeu special pentru fabricarea foarfecelor

FALCILE (STANGA SI FREAPTA)

1. Decupare: Bara de otel este decupata de o masina la forma ceruta; precizia decuparii asigura un surplus minim de materie prima

2. Forjare: Piesele forjate sunt realizate in matrite de forjare la cald. Aceasta permite forme variate si ergonomice ale produselor. Orientarea potrivita a fibrelor (aceeasi ca in barele de otel) este mentinuta folosind procesele corespunzatoare de forjare.

3. Debavurare: eliminarea bavurilor dupa forjare

4. Uzinare: Prin gaurire se poate obtine precizia ceruta a pozitionarii pentru fiecare falca in parte

5. Tratament termic: Tratamentul termic de calire si revenire si calire este folosit pentru imbunatatirea structurii otelului, ca sa furnizeze o mai buna rezistenta si duritate produsului si alte caracteristici necesare pentru a suporta solicitarile pe care le cere lucrul cu acest produs

6. Intarire prin inductie: Tratamentul de calire si revenire al falcilor asigura un grad inalt de duritate pentru partile functionale ale foarfecilor. Prin tratamentul prin inductie, putem obtine microstructura si duritatea optime, ceea ce asigura foarfecilor o durata lunga de folosire.

7. Polizare a lamelor: Polizarea este facuta cu masini CNC speciale, care sunt folosite pentru obtinerea unghiurilor corecte si optime pentru lame si - ca urmare - proprietati optime de taiere pentru foarfecile Unior

MANER

8. O cupiura de tabla, care foloseste ca baza, este facuta din tabla de calitate care asigura manerului rigiditatea si duritatea potrivite chiar si in conditii de sarcini maxime.

9. Indoirea manerului: Forma dorita a manerului este obtinuta prin indoirea acestuia folosind masini speciale cu o scula de indoire care asigura legatura potrivita intre falci si manere

10. Nichelare: Protectia prin nichelare da produsului un aspect profesional si asigura rezistenta la coroziune

11. Asamblarea manerului: Manerele sunt asamblate impreuna printr-un procedeu de nituire care le confera o buna manevrabilitate.

12. Asamblarea falcilor: Lamele stanga si dreapta sunt asamblate impreuna cu un surub intr-o legatura flexibila si fluenta

13. Ansamblu falca-maner: Ambele lame sunt prinse in manere printr-o legatura ferma care asigura functionarea ceruta chiar si in cele mai grele conditii

14. Asamblare finala: Lucratori antrenati, indemanatici si meticolosi care executa asamblarea finala vor asambla produsul intr-un intreg care asigura functionalitatea si calitatea inalta a produsului



Foarfeci de tabla - Plus

Foarfeci de tabla - universale

Foarfeci de tabla cu arc

Foarfeci de tabla demultiplicate

Foarfeci de tabla drepte si oblice

Taietor de sarma de otel; Taietor de cabluri

Foarfeci de vie

Clesti de buloane

Ghilotine de banc



563R-PLUS/7DP

Foarfece universala de tabla

- material: otel carbon de scule
- forjata
- lamele tratate prin inductie la min. 64 HRC.
- manere de plastic

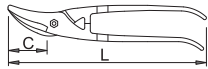
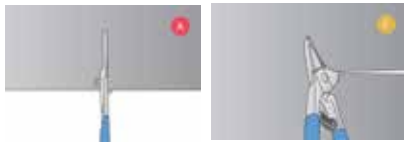
**A****C**

Avantaje:

- durabilitate de 10 ori mai mare
- lame inserate, duritatea 64 HRC
- lame inserate extrem de puternice
- mai rapid si mai confortabil in exploatare
- diverse utilizari
- manere cu design ergonomic pentru o rapida si usoara utilizare
- lame inserate pentru o durata indelungata de exploatare

Utilizare

- model cu tais placat pentru taierea otelului
- pentru taierea de tabla sablata de 400 N/mm² grosime pana la 1,5 mm

**UNIOR**

	L	C				
615039	280	51	582	4B	10	369.67

563L-PLUS/7DP

Foarfece universala de tabla

- material: otel carbon de scule
- forjata
- manere de plastic
- lamele tratate prin inductie la min. 64 HRC.

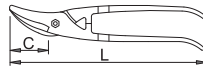
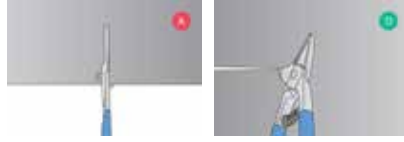
**A****D**

Avantaje:

- durabilitate de 10 ori mai mare
- lame inserate, duritatea 64 HRC
- lame inserate extrem de puternice
- mai rapid si mai confortabil in exploatare
- diverse utilizari
- manere cu design ergonomic pentru o rapida si usoara utilizare
- lame inserate pentru o durata indelungata de exploatare

Utilizare

- model cu tais placat pentru taierea otelului
- pentru taierea de tabla sablata de 400 N/mm² grosime pana la 1,5 mm

**UNIOR**

	L	C				
615040	280	51	577	4B	10	369.67

592R-PLUS/7DP

Foarfece de tabla pelican

- material: otel carbon de scule
- forjata
- lamele tratate prin inductie la min. 64 HRC.
- manere de plastic

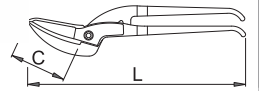
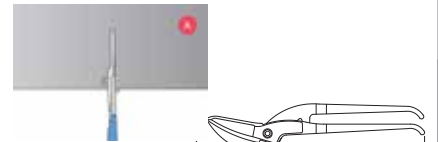
**A**

Avantaje:

- durabilitate de 10 ori mai mare
- lame inserate, duritatea 64 HRC
- lame inserate extrem de puternice
- mai rapid si mai confortabil in exploatare
- diverse utilizari
- manere cu design ergonomic pentru o rapida si usoara utilizare
- lame inserate pentru o durata indelungata de exploatare

Utilizare

- model cu tais placat pentru taierea otelului
- pentru taierea de tabla sablata de 400 N/mm² grosime pana la 1,5 mm

**UNIOR**

	L	C				
613196	350	90	880	4B	1	594.59

563R/7PR

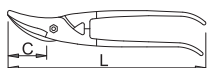
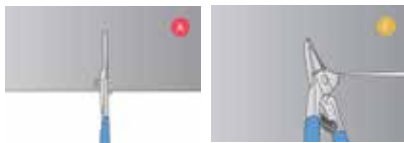
Foarfece universala de tabla

- material: otel carbon de scule
- tratat complet
- taisul tratat prin inductie la cca 62 HRC
- protectie anticoroziva
- manere de plastic

**A****C**

Utilizare

- pentru taierea de tabla de 400 N/mm² grosime pana la 1,2 mm

**UNIOR**

	L	C				
615037	280	51	567	4B	10	153.93

563L/7PR

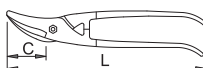
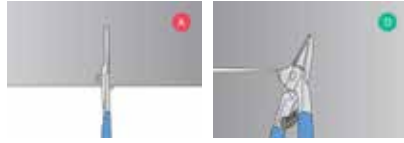
Foarfece de tabla universale

- material: otel carbon de scule
- tratat complet
- taisul tratat prin inductie la cca 62 HRC
- protectie anticoroziva
- manere de plastic

**A****D**

Utilizare

- pentru taierea de tabla de 400 N/mm² grosime pana la 1,2 mm

**UNIOR**

	L	C				
615038	280	51	567	4B	10	153.93





572L/7PR

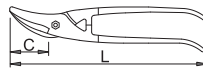
Foarfece de fasonat tabla

- material: otel carbon de scule
- tratat complet
- taisul tratat prin inductie la cca 62 HRC
- protectie anticoroziva
- manere de plastic

F

Utilizare

- pentru taierea de tabla de 400 N/mm² grosime pana la 1,2 mm



UNIOR®

615042	L	C	W	W	W	W
615042	280	50	502	4B	10	144.92



572R/7PR

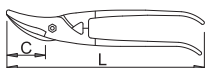
Foarfece de fasonat tabla

- material: otel carbon de scule
- tratat complet
- taisul tratat prin inductie la cca 62 HRC
- protectie anticoroziva
- manere de plastic

E

Utilizare

- pentru taierea de tabla de 400 N/mm² grosime pana la 1,2 mm



UNIOR®

615041	L	C	W	W	W	W
615041	280	50	446	4B	10	144.92



592R/7PR

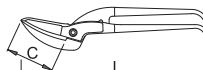
Foarfece de tabla tip pelican

- material: otel carbon de scule
- tratat complet
- taisul tratat prin inductie la cca 62 HRC
- protectie anticoroziva
- manere de plastic

A

Utilizare

- pentru taierea de tabla de 400 N/mm² grosime pana la 1,2 mm



UNIOR®

615035	L	C	W	W	W	W
615035	350	90	880	4B	1	189.34

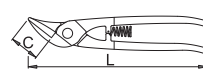
568L/7P

Foarfece de tabla tip ideal

- material: otel carbon de scule
- forjata
- taisul tratat prin inductie la cca. 62 HRC
- tratat complet
- cap vopsit
- protectie anticoroziva
- manere de plastic
- arc de redeschidere
- pentru taierea de tabla de 400 N/mm² grosime pana la 1,2 mm

A

D



UNIOR®

610945	L	C	W	W	W	W
610945	250	35	532	4B	10	157.38

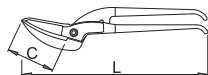
567R/7P

Foarfece de tabla tip pelican

- material: otel carbon de scule
- tratat complet
- taisul tratat prin inductie la cca 62 HRC
- cap vopsit
- protectie anticoroziva
- manere de plastic
- arc de redeschidere
- pentru taierea de tabla de 400 N/mm² grosime pana la 1,2 mm



UNIOR

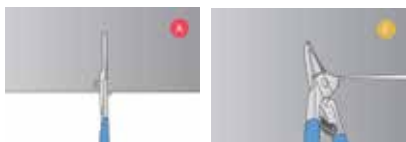


609335	L	C	672	4B	10	180.66
--------	---	---	-----	----	----	--------

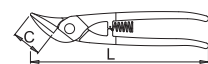
568R/7P

Foarfece de tabla tip ideal

- material: otel carbon de scule
- tratat complet
- taisul tratat prin inductie la cca 62 HRC
- cap vopsit
- protectie anticoroziva
- manere de plastic
- arc de redeschidere
- pentru taierea de tabla de 400 N/mm² grosime pana la 1,2 mm



UNIOR



609336	L	C	532	4B	10	157.38
--------	---	---	-----	----	----	--------

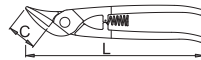
569R/7P

Foarfece de tabla tip berlina

- material: otel carbon de scule
 - tratat complet
 - taisul tratat prin inductie la cca. 62 HRC
 - cap vopsit
 - protectie anticoroziva
 - manere de plastic
- Avantaje:**
- arc de redeschidere
- Utilizare**
- pentru taierea de tabla de 400 N/mm² grosime pana la 1,25 mm



UNIOR



609334	L	C	452	4B	10	152.30
--------	---	---	-----	----	----	--------

UPPER-CUT

NOU

Foarfece "PASSE-FRANC" taiere stanga

- foarfece tabla cu lame decalate.
- capacitati de taiere:
- 0,9 mm : otel inoxidabil
- 1 mm : tabla de otel
- 1,2 mm : tabla zincata, zinc.
- 1,5 mm : cupru, alama, tabla
- 2 mm : PVC, aluminiu.
- 2,5 mm : policarbonat.
- lungimea lamei: 35 mm.
- aparatoare pentru degete



EDMA

102055	mm	590	269.02
--------	----	-----	--------

FLYER'S

NOU

Foarfece aviatie falci scurte "FLYER'S"

- capacitate de taiere:
- 1,2 mm : tabla, zincata, zinc.
- 0,8 mm : otel inoxidabil.
- falci din otel crom molidben forjat.
- arc de maner.
- deblocare automată cu o mana
- taiere fără efort.
- lungimea lamei: 42 mm.
- aparatoare pentru degete.



EDMA

102055	mm	590	269.02
--------	----	-----	--------

UPPER-CUT

NOU

Foarfece "PASSE-FRANC" taiere dreapta

- foarfece tabla cu lame decalate.
- capacitati de taiere:
- 0,9 mm : otel inoxidabil
- 1 mm : tabla de otel
- 1,2 mm : tabla zincata, zinc.
- 1,5 mm : cupru, alama, tabla
- 2 mm : PVC, aluminiu.
- 2,5 mm : policarbonat.
- lungimea lamei: 35 mm.
- aparatoare pentru degete



EDMA

010255	mm	610	269.02
--------	----	-----	--------



FLYER'SL

NOU

Foarfece aviatie falci lungi 75 mm

- speciala pentru zinc.
- capacitate de taiere:
- 0,8 mm : otel inoxidabil.
- 1,2 mm : metal moale.
- lame zimtate din otel crom molidben.
- arc maner puternic si de lunga durata
- aparatoare pentru degete.
- deblocare automata cu o mana



EDMA

010655	mm	460	246.23
--------	----	-----	--------

APOLLO

NOU

**Foarfece forjate aviatie
taiere stanga**



- foarfece articulata de tabla
- capacitati de taiere:
 - 0,9 mm: otel inoxidabil.
 - 1 mm : tabla de otel
 - 1,2 mm : tabla zincata, zinc.
 - 1,5 mm : cupru, alama, tabla
 - 2 mm : PVC, aluminiu.
 - 2,5 mm : policarbonat.
- falci din otel crom molibden forjat.
- lungimea lamei: 35 mm
- aparatoare pentru degete



EDMA
SICHERHEITSWERKZEUGE

	mm		
109055	35	570	215.25



APOLLO

NOU

**Foarfece forjate aviatie
taiere dreapta**



- foarfece articulata de tabla
- capacitati de taiere:
 - 0,9 mm: otel inoxidabil.
 - 1 mm : tabla de otel
 - 1,2 mm : tabla zincata, zinc.
 - 1,5 mm : cupru, alama, tabla
 - 2 mm : PVC, aluminiu.
 - 2,5 mm : policarbonat.
- falci din otel crom molibden forjat.
- lungimea lamei: 35 mm
- aparatoare pentru degete



EDMA
SICHERHEITSWERKZEUGE

	mm		
010955	35	570	215.25



Max2000®

NOU

Foarfece aviatie pe dreapta

- foarfecele pentru aviatie Max2000 de la Malco sunt optiunea ce mai buna pentru nevoile dvs. de taiere a plasticului de vinil si a metalelor
- aceste taieturi offset au manere ergonomice in stil euro pentru un confort sporit. Manerele termoplastice texturate, de culoare uni, multate si opritoare pentru degete completeaza o deschidere mai ingusta a manerului pentru a se potrivi mainilor mari sau mici. Un zavor ambidextru, actionat cu degetul mare si un arc de compresie inlocuibil completeaza acest design usor de utilizat.
- taierele pentru aviatie Max2000 Offset de la Malco au muchii intarite superioare ale lamei pentru o durata de viata „maxima” de taiere. Legatura compusa nituita, cap la maner, multiplica efectul de parghie aplicat de utilizator. Legatura nu se va zgudui sau slabi niciodata!
- surub pivotant usor de reglat, cu piulita de blocare din nailon, isi mentine reglarea in siguranta pentru aceste taieturi de aviatie care lucreaza din greu



Malco

	mm		
M2006 EV	254	397	524.91

Max2000®

NOU

Foarfece aviatie pe stanga

- foarfecele pentru aviatie Max2000 de la Malco sunt optiunea ce mai buna pentru nevoile dvs. de taiere a plasticului de vinil si a metalelor
- aceste taieturi offset au manere ergonomice in stil euro pentru un confort sporit. Manerele termoplastice texturate, de culoare uni, multate si opritoare pentru degete completeaza o deschidere mai ingusta a manerului pentru a se potrivi mainilor mari sau mici. Un zavor ambidextru, actionat cu degetul mare si un arc de compresie inlocuibil completeaza acest design usor de utilizat.
- taierele pentru aviatie Max2000 Offset de la Malco au muchii intarite superioare ale lamei pentru o durata de viata „maxima” de taiere. Legatura compusa nituita, cap la maner, multiplica efectul de parghie aplicat de utilizator. Legatura nu se va zgudui sau slabi niciodata!
- surub pivotant usor de reglat, cu piulita de blocare din nailon, isi mentine reglarea in siguranta pentru aceste taieturi de aviatie care lucreaza din greu



Malco

	mm		
M2006 EV	254	397	524.91

074555

Foarfece universala cu falci unghiulare

- cu greutate redusa si usor de folosit
- falci din otel inoxidabil zimtate de 42 mm
- brate incasabile, usor de manevrat
- aplicatii: renovari, zugravit, gradinarit, industria textila, intretinere, constructii, industrie
- falci inclinate pentru un confort optim



EDMA
SICHERHEITSWERKZEUGE

	mm		
074555	185	167	109.34

FR1135

Foarfece multifunctionala pentru electricieni



- material: otel inoxidabil
- falci tratate prin inductie



FRIEDRICH
Sicherheitswerkzeuge

	L		
FR113533	190	125	141.64

FR1147

Foarfece pentru taiat cabluri



- material: otel inoxidabil
- pentru cabluri din materiale moi, cupru si aluminiu



FRIEDRICH
Sicherheitswerkzeuge

	L		
FR114738	160	10	195
	Ø mm		
			129.84

582/3PR

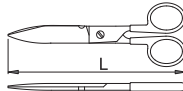
NOU

Foarfece electrician 140 mm cu taietor cabluri

- lame micro-dintate din otel inoxidabil
- maner ABS
- functie de taiere a cablurilor pe lama
- stift cu surub reglabil
- lungime: 140 mm
- greutate: 64 g



UNIOR
Premium Flex+



Barcode	L	C	Weight	Material	Price
629397	140	64	4B	8	49.18

582/3BI

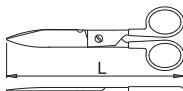
NOU

Foarfece electrician 145 mm cu taietor cabluri

- lame micro-dintate din otel inoxidabil
- manere antiderapante din ABS bicolor cu acoperire cauciucata termoplastica a pieselor supuse uzurii care garanteaza un confort ridicat la utilizare prelungita
- stift cu surub reglabil
- lungime: 145 mm
- greutate: 60 g



UNIOR
Premium Flex+



Barcode	L	C	Weight	Material	Price
629398	145	60	4B	8	83.61

582/3P-US

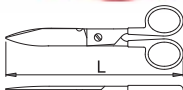
NOU

Foarfece electrician 150 mm cu taietor cabluri

- material: otel carbon premium plus flex
- forjata
- margini de taiere calite prin inductie
- finisaj suprafata: placat cu nichel
- manere plastizolate
- lungime: 150 mm
- lungime falci: 52 mm
- greutate: 64 g



UNIOR
Premium Flex+



Barcode	L	C	Weight	Material	Price
628278	150	64	4B	8	136.72

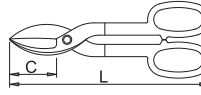
573/7P

Foarfece de tabla dreapta

- material: otel carbon de scule
- forjata
- taisul tratat prin inductie la cca. 62 HRC
- manere de plastic



D A
UNIOR



Barcode	L	C	Weight	Material	Price	
615158	175	40	265	4B	10	84.26
615159	200	40	318	4B	10	88.03
615160	250	51	497	4B	5	99.18
615161	300	70	627	4B	5	134.92
615162	350	76	802	4B	5	170.49

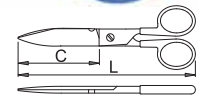
582/3P

Foarfece de electrician

- material: otel carbon de scule
- forjata
- partile taietoare tratate prin inductie
- acoperire nichelare
- manere de plastic



UNIOR



Barcode	L	C	Weight	Material	Price	
601127	150	52	81	4B	10	111.64

69534

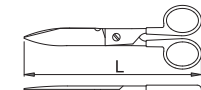
NOU

Foarfece de electrician lama dreapta

- foarfecele de electrician EGA Master sunt esentiale pentru lucrarile electrice, cum ar fi taierea si decuparea firelor
- includeti incalzirea pentru decuparea firelor
- lame speciale din otel cu duritate 56-62 HRC



EGA Master
ART IN INNOVATION



Barcode	L	C	Weight	Material	Price
69534	145	100	4B	8	140.76

69535

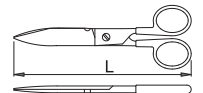
NOU

Foarfece de electrician lama curbata

- foarfecele de electrician EGA Master sunt esentiale pentru lucrarile electrice, cum ar fi taierea si decuparea firelor
- includeti incalzirea pentru decuparea firelor
- lame speciale din otel cu duritate 56-62 HRC



EGA Master
ART IN INNOVATION



Barcode	L	C	Weight	Material	Price
69535	145	105	4B	8	144.04



135055

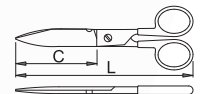
NOU

Foarfece speciala pentru foi de plastic

- pentru acoperis si foi de etansare.
- lame lustruite.
- lacuit negru.
- lame de 250 mm



EDMA
PLASTIC



Barcode	L	C	Weight	Material	Price
135055	250	380	4B	8	214.59



011355

Foarfece tip Nibbler pentru tabla ondulata pana la 2 mm



- special pentru tabla ondulata
- capacitati de taiere:
 - 0,6 mm: otel inoxidabil.
 - 1,2 mm: otel zincat, zinc, tabla.
 - 2 mm: PVC, pardoseala din vinilin, aluminiu.

«The Original»



EDMA

	mm		
011355	275	540	356.23

010155

Foarfece tip Nibbler pentru profile



- pentru tabla plana
- perfect pentru taierea profilelor
- capacitati de taiere:
 - 0,6 mm: otel inoxidabil.
 - 1,2 mm: otel zincat, zinc, tabla
 - 2 mm: PVC, pardoseala din vinilin, aluminiu.

«The Original»



EDMA

	mm		
010155	275	510	305.90

011055

Foarfece tip Nibbler pentru tabla



- pentru tabla plana
- capacitati de taiere:
 - 0,6 mm: otel inoxidabil.
 - 1,2 mm: otel zincat, zinc, tabla
 - 2 mm: PVC, pardoseala din vinilin, aluminiu.

«The Original»



EDMA

	mm		
011055	275	525	323.77



583/6

Foarfece pentru PVC

- material cutit-otel inox molibden, manere-aliaj de aluminiu

Avantaje:

- clichet de actionare la taiere
- se asigura un unghi corect de taiere

Utilizare

- destinat pentru taierea tevilor din PVC (dim. 195 pana la 1" si dim. 210 pana la 1,5" grosime)



UNIOR

	L				
605418	195	1	295	1E	10
609405	210	1.5	385	1E	5

583.1/7

Cutite de schimb pentru art. 583



UNIOR

		L				
605419	1"	195	64	1E	1	186.23
609406	1.5"	215	67	1E	1	219.34

542.1/5

Arc de schimb pentru 542



UNIOR

603870	13	1E	1	19.45

580/1BI

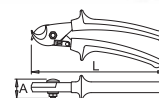
Foarfece pentru cabluri



- material: compozitie speciala pentru calire revenire
- tratat complet
- partile taietoare tratate prin inductie
- finisare: cromat in conformitate cu standardul EN12540
- cap polizat
- manere bimaterial pentru conditii grele
- marcaj injectat UNIOR

Important

- pentru taierea cablurilor fara inima de otel



UNIOR

	L	A	ØT				
609238	170	22	10	339	4B	1	200.49
609239	230	22	17	444	4B	1	228.85

542/4PR

Foarfece de cultura



- material: otel carbon de scule
- forjata
- partile taietoare tratate prin inductie
- acoperire: fosfatata
- manere de plastic



UNIOR

	L				
601578	220	310	4B	10	116.07

550/3PR

Foarfece de gradina



- material: lama din otel aliat
- falca glisanta din aluminiu
- partea taietoare tratata la min.50 HRC
- lama placata cu teflon
- acoperire nichelata
- manere de plastic

Avantaje:

- blocare pentru prevenirea deschiderii accidentale
- maner anti-alunecare

Utilizare

- folosita pentru taieri de gradina



UNIOR

	L				
601590	200	287	4B	10	150.66

550.1/9

Falca pentru art. 550

- cutit; falca; surub; bucsa



UNIOR

601585	50	1E	1	94.67
--------	----	----	---	-------

550.2/9

Lama pentru art. 550



UNIOR

601592	30	1E	1	37.38
--------	----	----	---	-------

550.3/9

Lama de schimb pentru 550

- arc laminat



UNIOR

601591	17	1E	1	10.33
--------	----	----	---	-------



544PR

Foarfece de cultura cu manere de aluminiu

- material: lama din oțel aliat
- manere de aluminiu
- partea taietoare tratată la min.50 HRC
- partile taietoare ascuțite slefuite, inlocuibile
- design ergonomic
- cap slefuit
- manere de plastic
- cu amortizor




UNIOR

601580	L	215	220	4B	10	66.89
--------	---	-----	-----	----	----	-------

555/6

Foarfece pentru pomi

- material: lama din oțel aliat
- falca de aluminiu, manere din oțel
- falci tratate la 35 HRC
- lama tratată prin inducție la 50 HRC, ascuțite slefuite, placată cu teflon
- manere vopsite cu articulație pentru lucrări în condiții grele

Avantaje:

- capacitatea de tăiere R 40 mm
- articulație performantă

Utilizare

- pentru ramuri de arbori




UNIOR

603522	L	750	1895	1C	1	492.13
--------	---	-----	------	----	---	--------

596/6 Dispozitiv tăiere bară filetată

Avantaje:

- capacitatea de tăiere a trei dimensiuni diferite de bară filetată
- tăiere curată-fără arsuri pe suprafața filetelui
- protecția filetelui
- protecție anticorozivă
- ușor de folosit și manuire ușoară
- tăiere precisă și rapidă a filetelor



555.1/9

Elemente de schimb pentru art. 555



UNIOR

605214	225	1E	1	99.51
--------	-----	----	---	-------

555.2/9

Falca de schimb pentru art. 555



UNIOR

605236	55	1E	1	126.52
--------	----	----	---	--------



Pentru o tăiere corectă, cuțitele trebuie deschise prin ridicarea la maxim a manerului. În momentul deschiderii maxime introduceți bara filetată între bacuri pentru dimensiunea barei.

1. Introduceți bara filetată între bacuri pentru dimensiunea corespunzătoare diametrului barei filetate.
2. Bara filetată trebuie fixată ferm între bacuri

Important de reținut când tăiați:
1. Când lucrați pe pardoseala aplicati presiune cu piciorul pe brat.

586/6

Dispozitiv pentru taiere tije filetate

- executat din oțel special forjat, prevăzut cu cutite interschimbabile ce permite taierea usoara chiar si a barelor filetate pana la clasa 8,8
- tratat complet
- cutitele de taiere sunt tratate termic pentru cresterea rezistentei acestora
- Manerul este confectionat din teava vopsita in camp electrostatii si manere de plastic pentru o prindere ferma si usoara

Avantaje:

- Capabilitate de taiere a trei dimensiuni diferite de bare filetate
- taiere curata-fara arsuri pe suprafata filetelui
- protectia filetelui
- protectie anticoroziva
- usor de folosit si manuire usoara
- taiere precisa si rapida a filetelor
- manerul a fost realizat la o lungime care sa permita o taire rapida si uniforma. In acelasi timp o forta de taiere mai mica este necesara pentru taierea barelor filetate.
- deschidere usoara a cutitelor
- pentru o taiere corecta, cutitele trebuiesc deschise prin ridicarea la maxim a manerului. In momentul deschiderii maxime introduceti bara filetata intre bacuri pentru dimensiunea barei.

Taierea filetelui

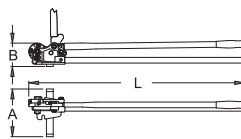
1. Introduceti bara filetata intre bacuri pentru dimensiunea corespunzatoare dimensiunii barei filetate.
2. Bara filetata trebuie fixata ferm intre bacuri

Important de retinut cand taiati

- 1. Cand lucrati pe pardoseala aplicati presiune cu piciorul pe brat
- 2. Dispozitivul este destinat taierii numai tije filetate M8, M10, M12
- 3. Dispozitivul nu este destinat taierii barelor filetate calite si a bolturilor
- 4. Cand taierea este incorecta inlocuiti intotdeauna bacurile de taiere cu unele noi
- posibilitate de inlocuire a bacurilor uzate
- material bacuri oțel special de scule
- taie tije filetate de M8, M10, M12
- taiere curata fara arderi
- protectie a filetelor
- mod de operare simplu

Atentionari!

- inainte de lucru cititi cu atentie instructiunile
- cand lucrati folositi intotdeauna ochelari de protectie



UNIOR

Barcode	M 8	M 10	M 12	L	B	A	Weight	Material	Quantity	Price
620256	M 8	M 10	M 12	945	95	210	5750	1E	1	1423.44
621479	M 6	M 8	M 10	945	95	210	5100	1E	1	1423.44

586.1/7

Falca pentru art. 586/6



UNIOR

Barcode	M 6	M 8	M 10	M 12	Weight	Material	Quantity	Price
621480	M 6	31	1E	1	76.56			
620653	M 8	32	1E	1	76.56			
620654	M 10	36	1E	1	80.98			
620655	M 12	38	1E	1	84.75			

586.2/4

Set de 6 suruburi pentru art. 586.1/7



UNIOR

Barcode	Weight	Material	Quantity	Price
622705	31	1E	1	19.18

586.3/7

Corector de filet pentru 586/6



UNIOR

Barcode	Weight	Material	Quantity	Price
623121	121	1E	1	93.77

585/6

Foarfece de cabluri

- material: cutite-otel special, forjat, tratate
- manere din teava, vopsie, manere din plastic pentru conditii grele
- partea de taiere tratata prin inductie
- falci interschimbabile

Important

- pentru taierea cablurilor fara inima de oțel sau invelis metalic



UNIOR

Barcode	L	A	Weight	Material	Quantity	Price	
615226	550	38	23	2080	1D	1	549.84
616732	800	42	39	3660	1D	1	574.26

585.1/7

Falci de schimb pentru art. 585



UNIOR

Barcode	Weight	Material	Quantity	Price	
618620	550	354	1E	1	204.92
618621	800	810	1E	1	265.25

585/6P

Foarfeca pentru cabluri de oțel

- material: cutite-otel special, forjat, tratate
- falci interschimbabile
- partea de taiere tratata prin inductie
- manere din teava, vopsie, manere din plastic pentru conditii grele



UNIOR

Barcode	L	A	Weight	Material	Quantity	Price	
617672	760	36	8	3475	1D	1	767.21

585.1/7P

Falci de schimb pentru art. 585 P



UNIOR

618622 765 643 1E 1 504.43



596/6A

Cleste de buloane drept

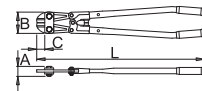
- material: cutite-otel special, forjat, tratate
- partea de taiere tratata prin inductie
- manere din teava, vopsie, manere din plastic pentru conditii grele

Avantaje:

- Sistemul de absorbtie socuri din articulatie asigura absorbtia socurilor in manere, aceasta la taierea fierului beton.
- Protectia suruburilor excentrice pentru reglarea lamelor prin locasuri forjate asigura protectia 100% impotriva desurubarii



UNIOR



	L	A	B	C				
610963	300	26	40	16	737	1D	1	229.18
610964	350	26	55	24	805	1D	1	254.75
610965	450	34	70	36	1500	1D	1	401.80
610966	600	38	84	40	2600	1D	1	525.41
610967	750	43	96	46	3950	1D	1	688.69
610968	900	47	109	50	6300	1D	1	933.77
612984	1050	48	120	46	6900	1D	1	1073.77

capacitatea de taiere (10N=1kg)

	L	max 1600 N/mm ²	ØT	max 650 N/mm ²	ØT
610963	300	3	5		
610964	350	3,5	5		
610965	450	5	8		
610966	600	7	10		
610967	750	8	13		
610968	900	9	16		
612984	1050	10	19		

596.1/7A

Elemente de schimb pentru art. 595/6A

- falca+suruburi+2 piulite



UNIOR

	L				
610969	300	265	1E	1	145.25
610970	350	265	1E	1	152.95
610971	450	547	1E	1	232.79
610972	600	877	1E	1	318.69
610973	750	1391	1E	1	357.87
610974	900	1887	1E	1	525.08
613078	1050	2144	1E	1	603.77

Un procedeu special pentru fabricarea clestilor de buloane

FALCI

- Decupare:** Bara de otel este decupata de o masina la forma ceruta; precizia decuparii asigura un surplus minim de materie prima
- Forjare:** Piesele forjate sunt facute folosind turnarea la cald. Aceasta permite forme variate si ergonomice ale produselor. Orientarea potrivita a fibrelor (aceeasi ca in barele de otel) este mentinuta folosind procesele corespunzatoare de forjare.
- Debavurare:** eliminarea bavurilor dupa forjare
- Tratament termic (calire si revenire):** Tratamentul termic de durizare si calire este folosit pentru imbunatatirea structurii otelului, ca sa furnizeze o mai buna rezistenta si duritate produsului si alte caracteristici necesare pentru a depasi tensiunile pe care le cere lucrul cu acest produs

ARTICULATII

- Piesa forjata:** Forjata la cald

- Operare pe masini CNC:** Intreaga productie a falcilor este facuta pe masini CNC. Dispozitivele de prindere furnizeaza precizia ceruta pentru calitatea cea mai ridicata a operatiilor de taiere.

ASAMBLAREA MANERELOR SI ARTICULATIILOR

- Montarea falcilor pe articulatii si presarea:** Manerul este apoi ferm presat pe articulatie, ceea ce asigura ca manerul montat sa nu iasa ulterior nici sub cele mai mari sarcini.
- Indoirea manerului:** Manerul este indoit la unghiul cerut cu un dispozitiv special de indoit, care va furniza utilizatorului ergonomie superioara
- Acoperire cu vopsea:** Utilizand o tehnologie de vopsire pulverizata, se aplica un strat de vopsea protectoare, ceea ce confera produsului un aspect profesional si serveste de asemenea ca protectie a suprafetei.
- Insertia manerelor:** Acoperirea de PVC este inserata pe maner, pentru a oferi operatorului confort si aderenza optime
- Fabricarea suruburilor si piulitelor:** Sunt fabricate pe masini CNC care, pe langa tratamentele termice si calitatea materialelor folosite, aduc o precizie de uzinaj optima, permitand o legatura solida intre elementele produsului
- Asamblare:** Competenta si meticolozitatea lucratorilor maresc calitatatile de asamblare finala a sculelor de taiere si in consecinta, cresc performantele in utilizare ale acestora.



596PLUS/6G

Cleste de buloane cu cutite triunghiulare ascutite interschimbabile

- material: cutite-otel special, forjat, tratate
- falci interschimbabile cu reglare in trei pozitii
- manere din teava, vopsie, manere din plastic pentru conditii grele

Avantaje:

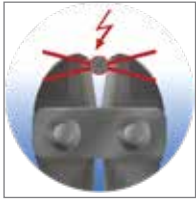
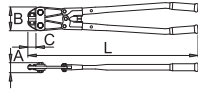
- strangere extrema si greutate minima
- rezistenta importanta la forte maxime generata in timpul taierii.
- rezistenta completa anticoroziune
- ghidare simpla si manuire buna
- absorbant de soc pentru prevenirea incidentelor
- lama triunghiulara-durata de viata de 3 ori mai mare

Cum se regleaza partea taietoare?

- Deblocati piulita de siguranta.
- Scoateti surubul din locas si rotiti-l pana nu mai exista spatiu intre partile taietoare.
- Asigurati piulita.



UNIOR



UNIOR	L	A	B	C	UNIOR	UNIOR	UNIOR	UNIOR
615256	750	43	96	46	4060	1D	1	766.07
615257	900	47	109	50	6300	1D	1	1034.26

capacitatea de taiere (10N=1kg)

UNIOR	L	max 1600 N/mm ²	ØT	max 650 N/mm ²	ØT
615256	750		8		13
615257	900		9		16

596.1PLUS/7

Falci de schimb pentru art. 596PLUS/6G

- falca+suruburi+2 piulite



UNIOR

UNIOR	L	UNIOR	UNIOR	UNIOR	UNIOR
615258	750	1468	1E	1	421.48
615259	900	1956	1E	1	535.41

596.3PLUS/7

Cutit de schimb pentru art. 596 PLUS/6G

- parti de schimb incluzand 1 cutit de taiere



UNIOR

UNIOR	L	UNIOR	UNIOR	UNIOR	UNIOR
616521	750	22	1E	1	80.66
616522	900	28	1E	1	106.56

596.2PLUS/7

Cutite de schimb pentru art. 596PLUS/6G

- elemente de schimb incluzand:2 cutite, 4 saibe plate, 4 suruburi, 4 piulite



UNIOR

UNIOR	L	UNIOR	UNIOR	UNIOR	UNIOR
615260	750	116	1E	1	172.13
615261	900	126	1E	1	232.46

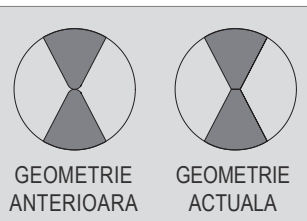
CLESTI DE BULOANE CU FALCI DE TAIERE TRIUNGIULARE INTERSCHIMBABILE



Falca triunghiulara. Durata de viata de 3 ori mai lunga.

MODIFICARILE PRODUSULUI

Geometria taisului a fost modificata, ceea ce imbunatateste forta de taiere si reduce tendinta ca taisurile sa se incruciseze in timpul taierii. Modificarea reduce uzura muchiilor de taiere si permite mai multe taieturi, prelungind durata de functionare a sculei. Datorita geometriei modificate, este necesara mai putina forta si efort in timpul taierii.



GEOMETRIE ANTERIOARA

GEOMETRIE ACTUALA

Modificarea securizarii piulitei - acum piulita este presata, inainte fiind asigurata numai cu o saiba. Fixarea este controlata, ceea ce inseamna ca piulita este mai bine fixata chiar si in conditii de utilizare extreme.



Modificarea miscarii falciilor de taiere - fixarea imbunatatita a suruburilor permite un control mai bun al miscarii falciilor - forta necesara pentru a deschide / inchide clestele este redusa.

596/6B

Cleste de buloane indoit

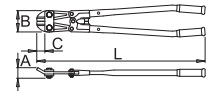
- material: cutite-otel special, forjat, tratate
- partea de taiere tratata prin inductie
- manere din teava, vopsie, manere din plastic pentru conditii grele

Avantaje:

- Sistemul de absorbtie socuri din articulatie asigura absorbtia socurilor in manere, aceasta la taierea fierului beton.
- Protectia suruburilor excentrice pentru reglarea lamelor prin locasuri forjate asigura protectia 100% impotriva desurubarii



UNIOR



UNIOR	L	A	B	C	UNIOR	UNIOR	UNIOR	UNIOR
610975	450	34	70	29	1500	1D	1	393.11
610976	600	36	84	32	2600	1D	1	509.51

capacitatea de taiere (10N=1kg)

UNIOR	L	max 1600 N/mm ²	ØT	max 650 N/mm ²	ØT
610975	450		5		8
610976	600		7		10

596.1/7B

Elemente de schimb pentru art. 595/6B

- falca+suruburi+2 piulite



UNIOR

UNIOR	L	UNIOR	UNIOR	UNIOR	UNIOR
610977	450	542	1E	1	244.76
610978	600	858	1E	1	338.52





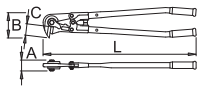
598/6

Clește de buleoane la 90°

- material: cutite-otel special, forjat, tratate
- falci interschimbabile si reglabile
- partea de taiere tratata prin inductie
- manere din teava, vopsie, manere din plastic pentru conditii grele

Avantaje:

- Sistemul de absorție socuri din articulație asigură absorbția socurilor în manere, aceasta la tăierea fierului beton.



UNIOR

608442	1000	46	100	43	4130	10	1	591.64
--------	------	----	-----	----	------	----	---	--------

capacitatea de taiere (10N=1kg)

608442	1000		11		13			
--------	------	--	----	--	----	--	--	--

598.1/7

Elemente de schimb pentru art. 598/6

- falca+suruburi+2 piulite



UNIOR

607968	600 - 1000	931	1E	1	330.00
--------	------------	-----	----	---	--------

Hobby 120/3

Ghilotina manuala pentru taiat tabla model Hobby

- actionare manuala prin combinatie de parghii
- taiere rapida a tablei, fasilor si tijelor metalice
- cadru solid de otel pentru rigiditate si forta
- lame calite si slefuite cu precizie pentru o taiere exacta



Tinie

120/3	120	50	280	680	3,0	7500	1	1076.61
-------	-----	----	-----	-----	-----	------	---	---------

Hobby 150/4

Ghilotina manuala pentru taiat tabla model Hobby

- actionare manuala prin combinatie de parghii
- taiere rapida a tablei, fasilor si tijelor metalice
- cadru solid de otel pentru rigiditate si forta
- lame calite si slefuite cu precizie pentru o taiere exacta



Tinie

150/4	150	70	300	750	4,0	9000	1	1337.47
-------	-----	----	-----	-----	-----	------	---	---------

Profi 200/5

Ghilotina manuala pentru taiat tabla model Profi

- actionare manuala prin combinatie de parghii
- taiere rapida a tablei, fasilor si tijelor metalice
- cadru solid de otel pentru rigiditate si forta
- lame calite si slefuite cu precizie pentru o taiere exacta



Tinie

200/5	200	100	400	950	5,0	15700	1	2321.80
-------	-----	-----	-----	-----	-----	-------	---	---------

Profi 300-6

Ghilotina manuala pentru taiat tabla model Profi

- actionare manuala prin combinatie de parghii
- taiere rapida a tablei, fasilor si tijelor metalice
- cadru solid de otel pentru rigiditate si forta
- lame calite si slefuite cu precizie pentru o taiere exacta



Tinie

300-6	300	550	150	1450	6,0	34500	1	5085.77
-------	-----	-----	-----	------	-----	-------	---	---------

Hobby-0

Set cutite pentru ghilotina manuala model Hobby

- cutite calite si slefuite cu precizie pentru o taiere exacta



Tinie

120-30	120	200	90	10	3,0	965	1	544.21
150-40	150	200	190	10	4,0	1046	1	634.91

Profi-0

Set cutite pentru ghilotina manuala model Profi

- cutite calite si slefuite cu precizie pentru o taiere exacta



Tinie

200-50	200	280	100	15	5,0	1506	1	1365.51
300-60	300	390	110	15	6,0	3244	1	2227.18